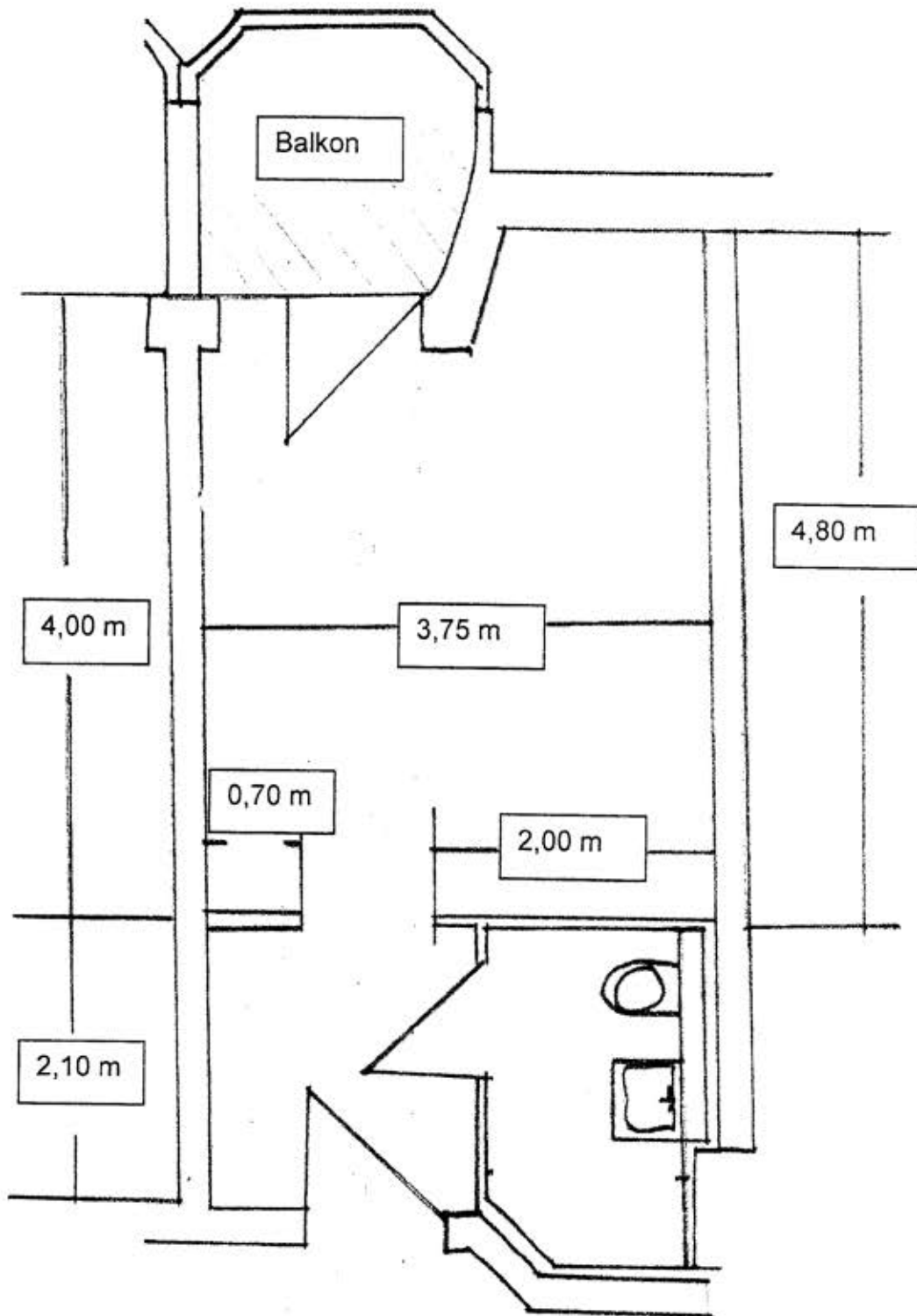


Grundriss eines Einzelzimmers im Heilig-Geist-Spital



Raumhöhe im EG: 3,00 m
Raumhöhe im 1. & 2. OG: 2,60 m

Die Gesamtwohnfläche beträgt ca. 26 m²

Die angegebenen Maße können von Zimmer zu Zimmer unterschiedlich sein!